



NPO法人

# 食の未来研究所

## 団体の目的

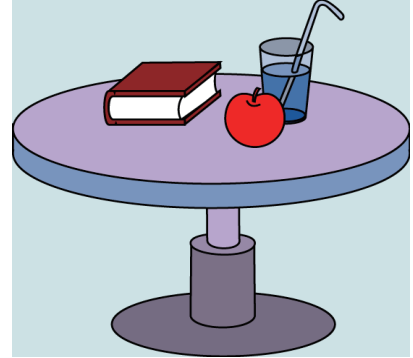
健康の基本は食にありということを前提に、食の未来について様々な場面において研究及び啓発していく事業を行い、人類の「食」を通じた快適な生活の実現に寄与することを目的とします。

## 主な活動

- 1、保健、医療又は福祉の増進を図る活動
- 2、学術、文化、芸術又はスポーツの振興を図る活動
- 3、消費者の保護を図る活動

## 上記に関わる活動の事業として

- 1、食と健康に関する研究事業
- 2、食育の推進を図る事業
- 3、食を通じて医療・福祉の実現を研究する事業
- 4、農業を通じて食育・健康を研究する事業
- 5、この法人の目的を達成するために必要な事業



NPO法人 食の未来研究所

所長 若山祥夫

〒222-0033

神奈川県横浜市港北区新横浜2-15-12

共立新横浜ビル3階

TEL & Fax 045-472-2038

正会員 (個人)	入会金 3,000円	年会費 3,000円
(団体)	入会金30,000円	年会費30,000円
賛助会員 (個人・1口)	入会金 1,000円	年会費 1,000円
(団体・1口)	入会金10,000円	年会費10,000円

※正会員へご登録の場合、各講演会イベント等の優遇や会報誌等の特典があります。  
賛助会員とは、活動の趣旨に賛成し寄付等される個人又は団体。

振込先 郵便局 10250-16248481  
口座名 特定非営利活動法人 食の未来研究所

## 新規会員登録

FAX 045-472-2038

整理番号

お名前			
ふりがな			
メールアドレス	@		
生年月日	西暦	年	月 日 才
性別	男	女	該当に○をご記入ください
〒			
都道府県			
市区町村			
番地等			
ビル名 号室			
電話番号	-	-	
F A X 番号	-	-	
携帯番号	-	-	
携帯メール	@		
会員種目 ご希望に○をご記入下さい	正会員(個人)	正会員(団体)	賛助会員(個人) 賛助会員(団体)